



Sierra Nevada

Weltmeisterlich Ski fahren in Spaniens höchstem Skigebiet

In unmittelbarer Nähe zum höchsten Berg Südeuropas (Mulhacen 3.481 m) verfügt dieses Skigebiet über eine privilegierte Lage. An den Hängen des Valeta (3.398 m) breiten sich die schneebedeckten Pisten großzügig bis zur Talstation Pradollano aus. Da bleibt reichlich Platz zum Wedeln und Kurven ziehen. Die Hänge bieten sowohl dem Tiefschneefahrer wie auch dem Anfänger fantastische Pistenverhältnisse. Die längste Abfahrt misst knapp sechs Kilometer.

Das Skigebiet

Die Ausrichtung der alpinen Skiweltmeisterschaften im Jahre 1996 hat der Sierra Nevada zu internationalem Ansehen verholfen. Die modernen Liftanlagen mit zwei Kabinenbahnen und Mehrplatz-Sesselliften untermauern den Anspruch der Sierra Nevada auf einen Platz im hochklassigen Skizirkus. Die enorme Höhe des Skigebietes wird auch Skeptiker überzeugen, dass Skifahren hier meist bis in den Mai hinein möglich ist. Ganz besonders verwöhnt werden Sie vom Panorama des Valeta: Bei guter Fernsicht sehen Sie neben der Mittelmeerküste sogar bis nach Marokko! Übrigens: Bis zur Mittelmeerküste ist es mit dem Wagen nur etwa eine Stunde Fahrzeit. **Rund ums Skifahren:** Die Angebote sind so vielfältig wie das Skigebiet selbst. Sie finden Skischulen für alle Alters- und Könnertstufen, zahllose Skiverleihe und gut zehn bewirtete Hütten vor. Außerdem haben Sie die Möglichkeit, Skibobs zu mieten oder an geführten Skitouren und Hundeschlittenfahrten teilzunehmen. **Après-Ski:** Das Nachtleben von Pradollano ist auf feierwillige Gäste bestens eingestellt und bietet mit zwei Diskotheken und diversen Clubs und Bars eine gute Auswahl. Andalusier gelten als die ungekrönten Könige des Feierns, was aber ausschließlich für die Nächte gilt! Wie in allen Skigebieten Spaniens gilt das Feiern und Alkoholdrinken auf der Piste eher als verpönt. Dröhnende Musik wird man nur zu sehr besonderen Anlässen, wie dem alljährlichen Weltcup-Rennen, erleben.

Die Ortschaften

Pradollano: Da die Talstation selbst reichlich Abwechslung bietet, empfehlen wir den Verbleib in Pradollano. Knapp 30 Restaurants, diverse Bars und Cafeterias, viele Geschäfte mit breitem Angebot, Supermärkte, Banken, eine Eissporthalle und ein Sportclub mit Hallenbad, Wellness sowie Fitnessbereich bieten beste Voraussetzungen für einen kurzweiligen Urlaub. In der Abenddämmerung versprüht das beleuchtete Pradollano mit den schneebedeckten Hängen im Hintergrund einen ganz besonderen Zauber. **Santa Cruz:** Der Weiler liegt am Rande der Straße von Granada hoch ins Skigebiet. Die versteckt stehenden Gebäude befinden sich gut neun Kilometer vor der Talstation. Wer eine etwa zehnmünütige Autofahrt ins Skigebiet nicht scheut, der wird in unserem gleichnamigen Hotel Santa Cruz mit einem deutlich besseren Preis-Leistungs-Verhältnis als in Pradollano belohnt! **Granada:** Die Stadt hat so viele Highlights zu bieten, dass wir hier nur einen kurzen Überblick leisten können. Die Alhambra ist mit ihrer wechselhaften Geschichte und als UNESCO-Weltkulturerbe weit über Spanien hinaus bekannt. Granada zeichnet sich durch sein einmaliges Flair aus: Straßenkünstler, spontane Flamenco-Aufführungen, zahllose kleine Gassen, gespickt mit prächtigen Altbauten, sowie das angenehme Klima ziehen nahezu jeden Besucher in den Bann. Einen Aufenthalt in Granada für Skifahrer können wir Ihnen nur in der wenig frequentierten Nebensaison empfehlen. Sie müssen dann mit einer Fahrzeit im Auto von 35 - 40 Minuten ab Granada rechnen. Wer seinen Skiurlaub hingegen mit kulturellen Besichtigungen mischen möchte, der findet in Granada geradezu ideale Voraussetzungen.

Anreise

Neben der Anreise mit Flug und Mietwagen zu einem beliebigen Flughafen der Umgebung, besteht auch die Möglichkeit nach Granada (in der Regel mit Umstieg) zu fliegen und von dort ein Taxi in die etwa 45 km entfernte Sierra Nevada zu nehmen (ca. € 75 oneway pro Taxi). **Flug und Mietwagen:** Gern unter-

breiten wir Ihnen ein unverbindliches Angebot für einen passenden Flug und einen Mietwagen. Je nach Ihrem gewünschten Abflugort in Deutschland und den Flugpreisen können nachfolgende Mietwagenstationen in Erwägung gezogen werden. In Klammern finden Sie die ungefähre Fahrzeit bis Pradollano und die Gesamtkilometer: Granada Airport (50 min, 47 km), Málaga Airport (1¼ h, 145 km), Almería Airport (2¾ h, 190 km), Sevilla Airport (3½ h, 300 km). **Flug und Bus/Bahn:** Aus den umliegenden Städten Málaga und Almería sowie aus Madrid und Sevilla fahren ebenfalls mehrmals täglich Busse nach Granada-Stadt. Von Granada geht es im Linienbus in etwa 45 min weiter nach Pradollano. **Skibus:** Zwischen Granada-Stadt und der Sierra Nevada verkehrt ein Linienbus, welcher im Winter auch Skigepäck mitbefördert (für Fahrplan und Preise siehe www.alsa.es). Der Bus benötigt etwa 45 min für die einfache Strecke und fährt in der Regel dreibis viermal pro Tag in beide Richtungen. Die Benutzung ist nicht im Skipass inklusive und kostet ca. € 5 pro Person und Strecke. Der Bus hält nicht auf seinem Weg von Granada nach Pradollano, daher ist ein Zustieg unterwegs (z. B. am Hotel Santa Cruz) nicht möglich.

Gut zu wissen

Parkplätze: Die meisten öffentlichen Parkplätze in Pradollano und auch in Granada-Stadt sind kostenpflichtig. Hotelgäste in Pradollano können an den Straßenrändern die wenigen kostenlosen „Anwohner“-Parkplätze nutzen. Neben der relativ teuren Parkgarage stehen am Ortseingang auch mehrere preiswertere Parkplätze zur Verfügung. In Granada-Stadt sind viele Parkplätze über Nacht kostenlos nutzbar. Wer tagsüber kostenlos parken möchte, muss das Auto in der Regel außerhalb des Innenstadtbereiches abstellen. **Skipass:** Leider ist es uns nicht möglich, Ihnen im Skigebiet Sierra Nevada den Skipass zu buchen. Dieser muss dieser vor Ort an den Schaltern der Talstation gekauft werden. Das Skigebiet unterscheidet bis zu vier verschiedene Saisontarife. Kinder bis 10,99 Jahre und Senioren ab



dem 65. Lebensjahr aufwärts erhalten in der Regel 40 % Rabatt auf den Erwachsenentarif, Kinder bis 4,99 Jahre erhalten sogar rund 70 % Ermäßigung. Die Skipasspreise werden uns voraussichtlich ab Ende November vorliegen. Gern informieren wir Sie hierzu.

Preise & Termine Reisecode: SISN

Anreise immer sonntags gemäß Saisonkalender der Hotels. Beste Reisezeit: Jan. - März

Zuschläge pro Person in Euro

Standard-Skiausrüstung 6 Tage, Erw.:140
TOP-Skiausrüstung 6 Tage, Erw.:190

Teilnehmer: ab 1
Veranstalter: pura – aktiv reisen

Leistungen

• 7 Übernachtungen im ausgewählten Hotel inkl. der gewählten Verpflegung • 1 pura Sprachführer Deutsch - Spanisch und weiteres Info-Material pro Zimmer



Hotel**** Meliá Sol y Nieve

Das Hotel liegt nur 100 m vom Skilift entfernt. Es wurde 2009 neu eröffnet und bietet eine Bar mit Live-Musik, TV-Salon, Kinder-Club, Spielzimmer, Fitness-Raum und Skikeller. Gegen Entgelt können die Garage, ein À-la-carte-Restaurant sowie der 2.500 qm große Yhi-Spa-Bereich (ca. € 20 / 90 min) inkl. Lagunen-Pool, Sauna, Türk. Bad, Jacuzzi sowie Massagen genutzt werden.

Zimmer & Verpflegung. Alle Zimmer verfügen über Vollbad inkl. Föhn sowie Heizung, Sat-TV, Telefon, Minibar, WLAN-Zugang und Safe. 4er-Zimmer sind große Einraum-Zimmer. Die Superior-Zimmer bieten zusätzl. LCD-TV und Dreamax-Betten. Morgens und abends stehen Ihnen reichhaltige Büfets mit Show-Cooking zur Verfügung.

Zu- und Abschläge. Halbpension: € 147 pro Person und Woche / Bei Anreise Sonntag und Buchung der Halbpension: 25.12. - 08.01. kein Abschlag, restliche Zeit 10 % Rabatt pro Person und Woche / Kleinkind 0 -1,99 J im Standard-Doppelzimmer der Eltern: gratis.

Bedingungen & Hinweise. * Kind 2 bis 11,99 J. im Zustellbett im Standard-Doppelzimmer mit 2 Erwachsenen / ** Einzelzimmer sind Standard-Doppelzimmer zur Einzelnutzung / Mindestaufenthalt: 3 Nächte.

Preis pro Person und Woche inkl. Frühstück (ohne Skipass)			
	DZ	EZ**	Kind*
27.11.11 - 04.12.11	414	681	252
04.12.11 - 11.12.11	627	1.157	471
11.12.11 - 18.12.11	367	664	183
18.12.11 - 25.12.11	461	839	231
25.12.11 - 01.01.12	1.278	1.882	958
01.01.12 - 08.01.12	907	1.512	680
08.01.12 - 15.01.12	627	1.157	471
15.01.12 - 22.01.12	627	1.157	471
22.01.12 - 29.01.12	627	1.157	471
29.01.12 - 05.02.12	627	1.157	471
05.02.12 - 12.02.12	627	1.157	471
12.02.12 - 19.02.12	707	1.258	531
19.02.12 - 26.02.12	907	1.512	680
26.02.12 - 04.03.12	627	1.157	471
04.03.12 - 11.03.12	627	1.157	471
11.03.12 - 18.03.12	627	1.157	471
18.03.12 - 25.03.12	485	885	265
25.03.12 - 01.04.12	509	930	299
01.04.12 - 08.04.12	627	1.157	471
08.04.12 - 15.04.12	461	839	231
15.04.12 - 22.04.12	329	593	164



Hotel*** Montblanc

Das Hotel liegt im Zentrum von Pradollano, nur ca. 100 m zum Lift. Neben der 24-Std.-Rezeption stehen Ihnen auch ein TV-Raum und Skikeller zur Verfügung. Entgeltpflichtig sind Garage, Bar, Restaurant und Wäscheservice.

Zimmer & Verpflegung. Alle Zimmer verfügen über Vollbad, Telefon, Miet-Safe, Heizung sowie Sitzecke und Balkon. Insgesamt 46 Zimmer. 4er-Zimmer sind große Einraum-Zimmer. Morgens Frühstücks-Büfett und abends Büfett für Vor-, Haupt- und Nachspeisen.

Zu- und Abschläge. 3. und 4. Person Erwachsener im Zustellbett im Doppelzimmer: 15 % Abschlag auf den Preis pro Person im DZ.

Bedingungen & Hinweise. * Kind 2 bis 11,99 J. im Zustellbett im Doppelzimmer mit 2 Erwachsenen, Preis 2. Kind wie 1. Kind / Anreise: Verbindlich Sonntag / Vorausbuchungsfrist: mind. 21 Tage, bei kürzerer Vorausbuchung 12 % Aufschlag / 31.12.11: Silvester-Abendmenü im Wochenpreis inkl. / Mindestaufenthalt: 3 Nächte und mind. Fr - So (Preise auf Anfrage).

Preis pro Person und Woche inkl. Halbpension (ohne Skipass)			
	DZ	EZ	Kind*
27.11.11 - 04.12.11	452	580	294
04.12.11 - 11.12.11	496	623	322
11.12.11 - 18.12.11	561	689	365
18.12.11 - 25.12.11	539	667	351
25.12.11 - 01.01.12	740	867	469
01.01.12 - 08.01.12	655	782	426
08.01.12 - 15.01.12	507	634	329
15.01.12 - 22.01.12	507	634	329
22.01.12 - 29.01.12	507	634	329
29.01.12 - 05.02.12	507	634	329
05.02.12 - 12.02.12	507	634	329
12.02.12 - 19.02.12	507	634	329
19.02.12 - 26.02.12	507	634	329
26.02.12 - 04.03.12	561	689	365
04.03.12 - 11.03.12	507	634	329
11.03.12 - 18.03.12	507	634	329
18.03.12 - 25.03.12	485	612	315
25.03.12 - 01.04.12	485	612	315
01.04.12 - 08.04.12	441	569	287
08.04.12 - 15.04.12	408	536	265
15.04.12 - 22.04.12	408	536	265



Hostal** El Ciervo

Das preisgünstige Gasthaus liegt in unmittelbarer Nähe (etwa 50 m) zum Skilift Parador und etwa 300 m vom Hauptplatz in Pradollano entfernt. Es bietet einen Skikeller, ein Spielzimmer und kostenlosen WLAN-Zugang. Gegen Entgelt können das Restaurant und eine Cafeteria genutzt werden.

Zimmer & Verpflegung. Alle 52 Zimmer verfügen über Vollbad, Heizung, TV und Safe. Die 4er-Zimmer sind große Einraum-Zimmer. Morgens und abends erwarten Sie Büfets mit lokaler und internationaler Küche.

Zu- und Abschläge. 3. und 4. Person Erwachsener im Zustellbett im Doppelzimmer: 15 % Abschlag.

Bedingungen & Hinweise. * Kind 2 bis 11,99 J. im Zustellbett im Doppelzimmer mit 2 Erwachsenen, Preis 2. Kind wie 1. Kind / Anreise: Verbindlich Sonntag / Vorausbuchungsfrist: mind. 21 Tage, bei kürzerer Vorausbuchung 12 % Aufschlag / 31.12.11: Silvester-Abendmenü im Wochenpreis inkl. / Mindestaufenthalt: 3 Nächte und mind. Fr - So (Preise auf Anfrage).

Preis pro Person und Woche inkl. Halbpension (ohne Skipass)			
	DZ	EZ	Kind*
27.11.11 - 04.12.11	318	420	207
04.12.11 - 11.12.11	365	467	237
11.12.11 - 18.12.11	434	536	282
18.12.11 - 25.12.11	417	519	271
25.12.11 - 01.01.12	510	612	332
01.01.12 - 08.01.12	510	612	332
08.01.12 - 15.01.12	391	493	254
15.01.12 - 22.01.12	391	493	254
22.01.12 - 29.01.12	391	493	254
29.01.12 - 05.02.12	391	493	254
05.02.12 - 12.02.12	391	493	254
12.02.12 - 19.02.12	391	493	254
19.02.12 - 26.02.12	391	493	254
26.02.12 - 04.03.12	434	536	282
04.03.12 - 11.03.12	391	493	254
11.03.12 - 18.03.12	391	493	254
18.03.12 - 25.03.12	374	476	243
25.03.12 - 01.04.12	374	476	243
01.04.12 - 08.04.12	316	418	205
08.04.12 - 15.04.12	272	374	177
15.04.12 - 22.04.12	272	374	177



Hotel**** Meliá Sierra Nevada

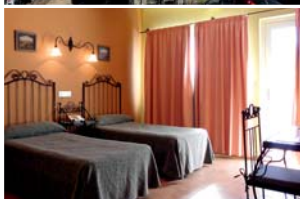
Das Hotel liegt im Herzen von Pradollano, nur 100 m vom Skilift entfernt. Es bietet u. a. eine Bar mit Live-Musik, TV-Salon, Kinder-Club, Spielzimmer, Swimming-Pool, Fitnesscenter und Skikeller. Gegen Entgelt stehen Ihnen ein À-la-Carte-Restaurant, Garage, Massage-Service, Yhi-Spa-Bereich (ca. € 10 / 90 min) inkl. Pool, Sauna und Jacuzzi zur Verfügung.

Zimmer & Verpflegung. Alle Zimmer mit Parkettboden und in warmen Farben gehalten. Sie bieten Vollbad inkl. Föhn, WLAN-Zugang, Heizung, LCD-Sat-TV, Telefon, Minibar und Safe. 4er-Zimmer sind große Einraum-Zimmer. Morgens und abends stehen Ihnen reichhaltige Büfets mit Show-Cooking zur Verfügung.

Zu- und Abschläge. Halbpension: € 147 pro Person und Woche / Bei Anreise Sonntag und Buchung der Halbpension: 25.12. - 08.01. kein Abschlag, restliche Zeit 10 % Rabatt pro Person und Woche / Kleinkind 0 -1,99 J im Standard-Doppelzimmer der Eltern: gratis

Bedingungen & Hinweise. * Kind 2 bis 11,99 J. im Zustellbett im Standard-Doppelzimmer mit 2 Erwachsenen / ** Einzelzimmer sind Standard-Doppelzimmer zur Einzelnutzung / Mindestaufenthalt: 3 Nächte

	Preis pro Person und Woche inkl. Frühstück (ohne Skipass)		
	DZ	EZ**	Kind*
27.11.11 - 04.12.11	392	659	239
04.12.11 - 11.12.11	597	1.126	448
11.12.11 - 18.12.11	347	644	173
18.12.11 - 25.12.11	438	816	219
25.12.11 - 01.01.12	1.202	1.807	902
01.01.12 - 08.01.12	862	1.467	646
08.01.12 - 15.01.12	597	1.126	448
15.01.12 - 22.01.12	597	1.126	448
22.01.12 - 29.01.12	597	1.126	448
29.01.12 - 05.02.12	597	1.126	448
05.02.12 - 12.02.12	597	1.126	448
12.02.12 - 19.02.12	673	1.224	505
19.02.12 - 26.02.12	862	1.467	646
26.02.12 - 04.03.12	597	1.126	448
04.03.12 - 11.03.12	597	1.126	448
11.03.12 - 18.03.12	597	1.126	448
18.03.12 - 25.03.12	461	861	252
25.03.12 - 01.04.12	484	905	285
01.04.12 - 08.04.12	597	1.126	448
08.04.12 - 15.04.12	438	816	219
15.04.12 - 22.04.12	310	575	155



Hotel*** Santa Cruz

In dem kleinen Weiler Santa Cruz gelegen, etwa 9 km vor Pradollano. Das Hotel liegt sehr ruhig, abseits der Hauptstraße. Es stehen kostenlose Parkplätze, ein TV-Salon und Skikeller zur Verfügung, gegen Gebühr zudem ein Fitnessraum, Sauna und Disko.

Zimmer & Verpflegung. Alle Zimmer mit Vollbad, Föhn, TV, Safe, Heizung und Balkon oder Terrasse. Weiterhin gibt es neben dem Hotel separat stehende Bungalows mit eigenem Jacuzzi. Morgens und abends stehen Büfets zu Ihrer Verfügung.

Zu- und Abschläge. Halbpension: € 85 pro Erwachsenen und € 55 pro Kind* und Woche/ 3. und 4. Person Erwachsener im Zustellbett im Doppelzimmer: 20 % Abschlag.

Bedingungen & Hinweise. * Kind 2 bis 11,99 J. im Zustellbett im Doppelzimmer mit 2 Erwachsenen, Preis 2. Kind wie 1. Kind / Anreise: Verbindlich Sonntag / Vorausbuchungsfrist: mind. 7 Tage, bei kürzerer Vorausbuchung 12 % Aufschlag / 31.12.11: Silvester-Abendmenü im Wochenpreis inkl. / Mindestaufenthalt: 3 Nächte und mind. Fr - So (Preise auf Anfrage).

	Preis pro Person und Woche inkl. Frühstück (ohne Skipass)		
	DZ	EZ	Kind*
27.11.11 - 04.12.11	Keine Buchung möglich		
04.12.11 - 11.12.11	270	376	175
11.12.11 - 18.12.11	219	325	142
18.12.11 - 25.12.11	248	354	161
25.12.11 - 01.01.12	467	574	287
01.01.12 - 08.01.12	299	405	194
08.01.12 - 15.01.12	284	391	284
15.01.12 - 22.01.12	284	391	284
22.01.12 - 29.01.12	284	391	284
29.01.12 - 05.02.12	284	391	284
05.02.12 - 12.02.12	284	391	284
12.02.12 - 19.02.12	284	391	284
19.02.12 - 26.02.12	284	391	284
26.02.12 - 04.03.12	284	391	284
04.03.12 - 11.03.12	219	325	142
11.03.12 - 18.03.12	219	325	142
18.03.12 - 25.03.12	226	332	147
25.03.12 - 01.04.12	219	325	142
01.04.12 - 08.04.12	226	332	147
08.04.12 - 15.04.12	204	310	133
15.04.12 - 22.04.12	204	310	133



Hotel**** San Anton

Das moderne Vier-Sterne-Hotel liegt im Innenstadtbereich von Granada. Zu Fuß sind es weniger als 15 min zur Alhambra und ca. 5 min zur Skibusstation. Es bietet einen kleinen Außenpool auf der Dachterrasse, 24-Stunden-Rezeption und kostenloses WLAN im gesamten Hotel. Gegen Entgelt stehen Ihnen ein Panorama-Restaurant, Garage, Wäsche-Service und ein Souvenir-Shop zur Verfügung.

Zimmer & Verpflegung. Alle Zimmer verfügen über Holzfußboden, ein Vollbad inkl. Föhn sowie Heizung, Aircondition, Sat-TV, Musikanlage, Telefon, Minibar, WLAN-Anschluss, Sekretär und Safe. Morgens und abends stehen Ihnen reichhaltige Büfets mit internationaler Küche zur Verfügung.

Zu- und Abschläge. Halbpension: € 85 pro Erwachsenen und € 43 pro Kind* und Woche / 3. und 4. Person Erwachsener im Zustellbett im Doppelzimmer: 20 % Abschlag.

Bedingungen & Hinweise. * Kind 2 bis 11,99 J. im Zustellbett im DZ mit 2 Erwachsenen, Preis 2. Kind wie 1. Kind / Vorausbuchungsfrist: mind. 7 Tage, bei kürzerer Vorausbuchung 12 % Aufschlag / 31.12.11: Silvester-Abendmenü und 14.02.12: Valentins-Abendmenü jeweils im Wochenpreis inkl.

	Preis pro Person und Woche inkl. Frühstück (ohne Skipass)		
	DZ	EZ	Kind*
27.11.11 - 04.12.11	234	393	117
04.12.11 - 11.12.11	279	484	140
11.12.11 - 18.12.11	234	393	117
18.12.11 - 25.12.11	234	393	117
25.12.11 - 01.01.12	416	575	208
01.01.12 - 08.01.12	234	393	117
08.01.12 - 15.01.12	234	393	117
15.01.12 - 22.01.12	234	393	117
22.01.12 - 29.01.12	234	393	117
29.01.12 - 05.02.12	234	393	117
05.02.12 - 12.02.12	234	393	117
12.02.12 - 19.02.12	307	466	153
19.02.12 - 26.02.12	234	393	117
26.02.12 - 04.03.12	234	393	117
04.03.12 - 11.03.12	234	393	117
11.03.12 - 18.03.12	234	393	117
18.03.12 - 25.03.12	234	393	117
25.03.12 - 01.04.12	234	393	117
01.04.12 - 08.04.12	279	484	140
08.04.12 - 15.04.12	266	457	133
15.04.12 - 22.04.12	266	457	133