



Cerler

Der Insider-Tipp für sportliche Skifahrer

Durch die Erweiterung um zahlreiche Liftanlagen in den letzten Jahren hat sich Cerler zum drittgrößten Skigebiet der spanischen Pyrenäen entwickelt und gilt zu Recht noch als Geheimtipp unter Kennern. Durch den (noch) nicht so hohen Bekanntheitsgrad des Gebietes haben Sie in der Regel kaum bis gar keine Wartezeiten. Einzige Ausnahme kann an Wochenenden und in der Hochsaison der Lift der Talstation sein. Wir bewerten das Preis-Leistungs-Verhältnis in diesem Skigebiet als besonders günstig!

Das Skigebiet

Längst sind nicht alle möglichen Abfahrten präpariert, so dass Sie an den Hängen des Gallinero und im Bereich Ampriu/Basibé großzügige Tiefschneeabfahrten vorfinden. Umgeben von mehr als sechzig (!) 3.000ern und in unmittelbarer Nähe zum Aneto (3.404 m), dem höchsten Berg der Pyrenäen, bietet das Skigebiet beste Voraussetzungen für viel und lang anhaltenden Schnee. Erleben Sie in Cerler die mit rund neun Kilometern und einem Höhenunterschied von rund 1.130 m längste Abfahrt der gesamten Pyrenäen. Auf über 50 Pisten ist der durchschnittliche Schwierigkeitsgrad der Abfahrten etwas höher als in anderen Skigebieten. Die 79 Pistenkilometer verteilen sich auf 24 leichte, 27 rote und 15 schwarze Abfahrten. Die 13 Sessel- und 6 Schlepplifte befördern beachtliche 26.000 Personen pro Stunde. **Rund ums Skifahren:** Mehrere Servicestationen stehen dem hungrigen Skifahrer zur Verfügung, wobei die Preise noch deutlich unter Alpenniveau liegen. Insgesamt drei Skischulen bieten Kurse in allen Schwierigkeitsgraden an. Skiverleihe findet man direkt an den Talstationen von Cerler und Ampriu sowie im Ort Benasque. Statistisch verfügt Cerler über mehr als 70 % Sonnentage, selbst im Winter. Die Menschen im Tal behaupten: „Wenn die Sonne nicht scheint, dann ist es Nacht!“ **Après-Ski:** Diskoartige Zustände und Partys findet man auf den Pisten nur zu besonderen Anlässen. Das Nachtleben konzentriert sich in Cerler auf das Angebot der

größeren Hotels und auf einige verstreute Bars. In Benasque stehen neben zahlreichen, zum Teil hochklassigen Restaurants und Tapas-Bars auch eine Auswahl an Pubs und Diskotheken bereit.

Die Ortschaften

Das Valle de Benasque ist umgeben von den beiden höchsten Massiven der Pyrenäen, dem Posets (3.375 m) im Westen und dem Maladeta-Massiv mit dem Aneto (3.404 m) im Osten. **Cerler:** Auf einer mittleren Höhe von 1.540 m gelegen, ist Cerler das höchstgelegene Dorf der Aragonesischen Pyrenäen und lebt insbesondere vom Wintersport. Die touristische Infrastruktur ist voll auf den Skifahrer abgestimmt. Im Ort haben Sie einige Einkaufsmöglichkeiten. Hervorzuheben ist der historische, liebevoll restaurierte Ortskern mit mittelalterlichen Gebäuden. **Benasque:** Die besten Einkaufsmöglichkeiten und das breiteste Angebot findet man zweifelsohne im sieben Kilometer entfernten Benasque (1.140 m), der größten Ortschaft des Tales. Unter anderem hat der größte spanische Outdoor-Handel - Barrabés - hier seine Hauptfiliale. Benasque gilt wegen seiner Lage zwischen den beiden höchsten Massiven des Gebirges als das „Chamonix der Pyrenäen“.

Anreise

Ihre An- und Abreise können Sie wahlweise mit dem eigenen PKW, per Flug und Mietwagen oder per Flug und Shuttle-Bus vollziehen. **Anreise im PKW:** Ab Freiburg sollten für die knapp 1.250 km lange Strecke über Toulouse ins Valle de Benasque etwa 13 Stunden Fahrzeit eingerechnet werden, wobei Sie den überwiegenden Teil über Autobahnen fahren können. Die letzten 250 km führen über gut ausgebaute Regional- und Nationalstraßen. **Flug und Mietwagen:** Gern unterbreiten wir Ihnen ein unverbindliches Angebot für einen passenden Flug und einen Mietwagen. Je nach Ihrem gewünschten Abflugort in Deutschland und den Flugpreisen können nachfolgende Mietwagenstationen in Erwägung gezogen werden. In Klammern finden Sie die ungefähre Fahrzeit bis Cerler und die Gesamtkilometer:

Huesca Airport (2½ h, 160 km), Toulouse Airport (3 ½ h, 270 km), Gerona (4 ¼ h, 370 km), Barcelona (3 ½ h, 280 km), Zaragoza (2 ¾ h, 230 km).

Flug und Shuttle-Bus: Seit dem Winter 2010 besteht die Möglichkeit, passend zu den Pyrenair-Flügen und zum AVE-Schnellzug aus Madrid, mit dem Shuttle-Bus vom Flughafen Lleida oder vom Bahnhof Huesca nach Benasque und Cerler zu fahren. Hin- und Rückfahrt im Shuttlebus kosten € 145 pro Person. **Skibus:** Im Benasque-Tal wird in der Regel ein kostenpflichtiger Skibus angeboten, der mehrmals täglich zwischen Benasque und dem Skigebiet Cerler verkehrt. Bei Drucklegung dieses Kataloges lagen allerdings noch keine Fahrzeiten und Preise des Skibusses vor.

Gut zu wissen

Parkplätze: Das Skigebiet Aramón Cerler bietet seinen Gästen an den beiden Einstiegspunkten kostenfreie und großflächige Parkplätze. In der Regel bieten die meisten Hotels Parkplätze ohne Gebühr vor der Tür an. Sowohl in Benasque als auch in Cerler kann man sein Auto an vielen Stellen am Straßenrand parken. **Anreisetag & Reisedauer:** Der in unseren Preisen hinterlegte Standard-Anreisetag ist im gesamten Skigebiet der Sonntag. Weder von Seiten der Hotels, noch von Seiten des Skigebietes werden jedoch Vorgaben zum Anreisetag oder zur Mindestverweildauer gemacht, so dass wir Ihnen grundsätzlich alle denkbaren Aufenthaltsvarianten in diesem Skigebiet auf Anfrage und dann in der Regel zu anderen Preisen anbieten können.



Preise & Termine Reisecode: SICE

Anreise immer sonntags gemäß Saisonkalender der Hotels. Beste Reisezeit: Jan. - März

Zuschläge pro Person in Euro

Skischule (gesamt 15 h), Erw.*:149
Standard-Skiausrüstung 6 Tage, Erw.:84
Standard-Skiausrüstung 6 Tage, Kind:65
TOP-Skiausrüstung 6 Tage, Erw.:131

Leistungen

• 7 Übernachtungen im ausgewählten Hotel
• 7x Frühstück • 6 Tage Skipass Cerler • 1 pura
Sprachführer Deutsch - Spanisch und weiteres
Info-Material pro Zimmer

Teilnehmer: ab 1

Veranstalter: pura – aktiv reisen

Hinweise

* Die Skikurse werden in Spanisch und Französisch von Equipo Barrabés S.A. veranstaltet.



Charming Hotel*** Cornell

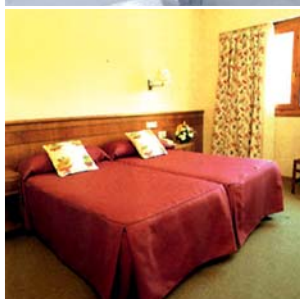
Das gut geführte Hotel liegt im alten Teil von Cerler, etwa 450 m von der Talstation entfernt. Die beiden Gebäudeflügel sind über einen Innenhof miteinander verbunden. Das Hotel bietet ein Kaminzimmer, Restaurant, Fahrstuhl im Hauptgebäude, Skikeller und Parkplätze vor der Tür. Der WLAN-Zugang ist kostenpflichtig.

Zimmer & Verpflegung. Die Zimmer sind geschmackvoll in einer Kombination aus rustikalem Berg-Stil und Modernem eingerichtet. Alle Zimmer bieten Vollbad inkl. Föhn, Heizung, Telefon und Sat.-TV. Die Suiten sind großzügiger geschnitten und bieten einen Wintergarten. Zum Frühstück erwartet Sie ein reichhaltiges Büfett, abends ein 3-Gänge-Menü mit Auswahlessen. Das Hotel ist für seine gute Küche bekannt.

Zu- und Abschläge. Halbpension: € 140 pro Person und Woche / Suite: € 210 pro Suite und Woche / 3. Person (Erwachsener) im Zustellbett im DZ: 10 % Abschlag auf den Preis pro Person im Doppelzimmer.

Bedingungen & Hinweise. * Kind bis 11,99 Jahr im Zustellbett im DZ oder in einer Suite mit 2 Erwachsenen / Mindestaufenthalt: 5 Nächte (Preise auf Anfrage).

Preis pro Person und Woche inkl. Frühstück und inkl. 6 Tage Skipass			
	DZ	EZ	Kind*
27.11.11 - 04.12.11	449	548	359
04.12.11 - 11.12.11	627	726	501
11.12.11 - 18.12.11	412	511	330
18.12.11 - 25.12.11	515	614	412
25.12.11 - 01.01.12	693	793	554
01.01.12 - 08.01.12	693	793	554
08.01.12 - 15.01.12	515	614	412
15.01.12 - 22.01.12	515	614	412
22.01.12 - 29.01.12	515	614	412
29.01.12 - 05.02.12	515	614	412
05.02.12 - 12.02.12	515	614	412
12.02.12 - 19.02.12	515	614	412
19.02.12 - 26.02.12	627	726	501
26.02.12 - 04.03.12	412	511	330
04.03.12 - 11.03.12	515	614	412
11.03.12 - 18.03.12	515	614	412
18.03.12 - 25.03.12	515	614	412
25.03.12 - 01.04.12	412	511	330
01.04.12 - 08.04.12	627	726	501
08.04.12 - 15.04.12	412	511	330
15.04.12 - 22.04.12	Keine Buchung möglich		



Gran Hotel*** Benasque Spa

Eines der besten Hotels vor Ort. Das Hotel liegt in einer Seitenstraße und bietet Sonnenterrasse, Spielezimmer, TV-Salon, kostenlose Parkplätze und einen Skikeller. Gegen Entgelt können Bar, Squash, Fitnessraum, Massagen und das Spa-Relax-Zentrum inkl. Sauna, Dampfbad, Eisbecken, Pool, Hydromassage-Liegen, Thalassotherapie, Ruheraum und Whirlpool genutzt werden.

Zimmer & Verpflegung. Die geräumigen Zimmer verfügen über Telefon, Digital-TV, Safe, Mini-Bar und Vollbad inkl. Föhn. Zum Frühstück erwartet Sie ein reichhaltiges Büfett. Abends erhalten Sie ein 4-Gänge-Menü mit drei Auswahlessen je Gang.

Zu- und Abschläge. Halbpension: € 133 pro Person und Woche / Superior-Zimmer: € 35 pro Person und Woche / Zimmer mit Balkon oder Terrasse: € 35 pro Person und Woche / 3. Person (Erwachsener) im Zustellbett im DZ: 20 % Abschlag auf den Preis pro Person im Doppelzimmer.

Bedingungen & Hinweise. * Kind bis 11,99 Jahr im Zustellbett im DZ oder Superior-Zimmer mit 2 Erwachsenen / 4er-Zimmer sind zwei Schlafzimmer mit einem Gemeinschaftsbad und werden zum gleichen Preis pro Person wie im Doppelzimmer angeboten.

Preis pro Person und Woche inkl. Frühstück und inkl. 6 Tage Skipass			
	DZ	EZ	Kind*
27.11.11 - 04.12.11	Keine Buchung möglich		
04.12.11 - 11.12.11	642	782	471
11.12.11 - 18.12.11	485	625	355
18.12.11 - 25.12.11	577	716	422
25.12.11 - 01.01.12	885	1.025	623
01.01.12 - 08.01.12	715	855	523
08.01.12 - 15.01.12	577	716	422
15.01.12 - 22.01.12	577	716	422
22.01.12 - 29.01.12	577	716	422
29.01.12 - 05.02.12	577	716	422
05.02.12 - 12.02.12	577	716	422
12.02.12 - 19.02.12	577	716	422
19.02.12 - 26.02.12	642	782	471
26.02.12 - 04.03.12	485	625	355
04.03.12 - 11.03.12	582	722	426
11.03.12 - 18.03.12	577	716	422
18.03.12 - 25.03.12	582	722	426
25.03.12 - 01.04.12	485	625	355
01.04.12 - 08.04.12	642	782	471
08.04.12 - 15.04.12	485	625	355
15.04.12 - 22.04.12	Keine Buchung möglich		



Hotel** Aragüells

Das gut geführte Hotel mit familiärer Atmosphäre liegt am Ortseingang von Benasque. Zur Skibusstation sind es nur wenige Meter. Das Hotel bietet 24-Stunden-Rezeption, Außen-Terrasse, TV-Salon, Raucherraum, Skikeller und Safe. Gegen Entgelt können Bar-Cafeteria, Garage, WLAN und der Wäsche-Service genutzt werden.

Zimmer & Verpflegung. Die insgesamt 19 Zimmer sind geschmackvoll im rustikalen Bergstil mit viel Holz eingerichtet. Alle Zimmer bieten Vollbad (Föhn auf Nachfrage), Heizung, Telefon, Digital-TV und Zimmerservice. Zum Frühstück erwartet Sie ein reichhaltiges Büfett.

Zu- und Abschläge. Halbpension: € 84 pro Person und Woche / Den Abschlag für die 3. und 4. Person Erwachsener im Dreibett- bzw. Vierbettzimmer nennen wir Ihnen gern auf Anfrage.

Bedingungen & Hinweise. * Kind bis 11,99 Jahr im Zustellbett im DZ mit 2 Erwachsenen / Mindestaufenthalt: 5 Nächte (Preise auf Anfrage).

Preis pro Person und Woche inkl. Frühstück und inkl. 6 Tage Skipass			
	DZ	EZ	Kind*
27.11.11 - 04.12.11	410	498	328
04.12.11 - 11.12.11	499	587	399
11.12.11 - 18.12.11	341	419	273
18.12.11 - 25.12.11	410	498	328
25.12.11 - 01.01.12	554	627	443
01.01.12 - 08.01.12	554	627	443
08.01.12 - 15.01.12	410	498	328
15.01.12 - 22.01.12	410	498	328
22.01.12 - 29.01.12	410	498	328
29.01.12 - 05.02.12	410	498	328
05.02.12 - 12.02.12	410	498	328
12.02.12 - 19.02.12	410	498	328
19.02.12 - 26.02.12	499	587	399
26.02.12 - 04.03.12	341	419	273
04.03.12 - 11.03.12	420	508	336
11.03.12 - 18.03.12	410	498	328
18.03.12 - 25.03.12	420	508	336
25.03.12 - 01.04.12	341	419	273
01.04.12 - 08.04.12	499	587	399
08.04.12 - 15.04.12	341	419	273
15.04.12 - 22.04.12	Keine Buchung möglich		