



Baqueira-Beret

Königlich Ski fahren mit Blick auf den Nationalpark

Durch die privilegierte Lage Baqueiras im Herzen der Zentralpyrenäen, umgeben von den höchsten Gipfeln des gesamten Gebirges, hält der Schnee meist von Ende November bis in den Mai hinein vor. Verwöhnt werden Sie mit einem unvergleichlichen Panorama: Der Fernblick auf den Aneto (3.404 m) und die Aussicht auf den gegenüberliegenden, unberührten Nationalpark Aigüestortes versetzt Sie auf Anhieb in Urlaubsstimmung. Mit etwas Glück wedeln Sie neben König Juan Carlos die Pisten hinab, der Baqueira alljährlich mitsamt der Königsfamilie die Ehre erweist.

Das Skigebiet

Die Talstation Baqueiras liegt auf 1.500 m, das eigentliche Skigebiet breitet sich jedoch auf einer Höhe von 1.800 – 2.500 m aus. In einer 3-Täler-Skischaukel, verbunden mit den Hochtälern Beret und Bonaigua, können Sie rund 120 Pistenkilometer aller Niveaus erleben. Den rund 40 leichten Abfahrten stehen 29 rote und 7 schwarze Pisten gegenüber. Weiterhin stehen großzügige Hänge für Tiefschneefahrer bereit mit drei langen, ausgewiesenen Tiefschneeabfahrten. Die durchweg modernen Liftanlagen mit einer Transportkapazität von knapp 58.000 Menschen pro Stunde sorgen dafür, dass man selbst an Wochenenden selten Schlange stehen muss. **Rund ums Skifahren:** 16 Servicestationen stehen zu Ihrer Bewirtung bereit. Vom Erfrischungsgetränk bis zum 3-Gänge-Menü können Sie sich hier versorgen oder einfach nur auf den zahlreichen Sonnenliegen das gute Wetter genießen. Fast 100 Skilehrer bieten Kurse für Skifahrer und Snowboarder in allen Schwierigkeitsgraden an. Diverse Skiverleihe findet man in allen Orten des Val d'Aran. Profitieren Sie von dem Vorzugspreis bei unserem Netzwerkpartner und buchen Sie Ihre Ausrüstung bereits über uns. **Après-Ski:** Wer feiern will, sollte sich in das Nachtleben von Arties (ca. 4 km vor Baqueira) stürzen. Neben zahlreichen Restaurants und Tapas-Bars bietet der Ort auch eine gute

Auswahl an Pubs und Night-Clubs. Vielha kann ebenfalls mit einem breitgefächerten Nachtleben aufwarten. In Baqueira findet das Nachtleben überwiegend in den Bars und Diskotheken der großen Hotels statt.

Die Ortschaften

Geologisch gehört das Val d'Aran zu Frankreich. Erst der Tunnel de Vielha hat das Tal auch im Winter von spanischer Seite zugänglich gemacht. **Baqueira:** Auf rund 1.500 m Seehöhe gelegen, profitiert der Skiort insbesondere vom Wintertourismus. Die Infrastruktur ist voll auf den Wintersportler abgestimmt. Im Ort haben Sie einige Einkaufsmöglichkeiten. Neben einer Touristeninformation, Apotheke, Banken, Skiverleihen und kleinen Supermärkten findet man vor allem in den größeren Hotels einige Boutiquen vor. In den letzten Jahren hat sich oberhalb von Baqueira eine weitere Ansammlung von Apartments und Hotels herausgebildet, welche als Baqueira 1.700 bezeichnet wird. Seit dem Winter 2008 hat sich zudem unterhalb von Baqueira 1.500 ein weiterer Ortsteil angeschlossen, welcher über die neue Seilbahn perfekt an das Skigebiet angeschlossen ist. **Arties:** Zwischen Baqueira und Vielha liegen fünf weitere Dörfer, von denen das sehenswerte Arties (4 km vor Baqueira) mit seinem historischen Ortskern eine besondere Erwähnung verdient. Die Kirche Santa Maria de Arties wurde zwischen dem 12. und 16. Jh. erbaut und vereinigt Stilelemente der katalanischen Romanik, der Gotik und der Renaissance. **Vielha:** Die Hauptstadt des Val d'Aran ist auch die größte Ortschaft im Tal. Hier finden sich die besten Einkaufsmöglichkeiten und das breiteste Angebot an Boutiquen, Supermärkten, Restaurants und Hotels. Vielha liegt etwa 13 km von der Talstation Baqueira 1.500 entfernt.

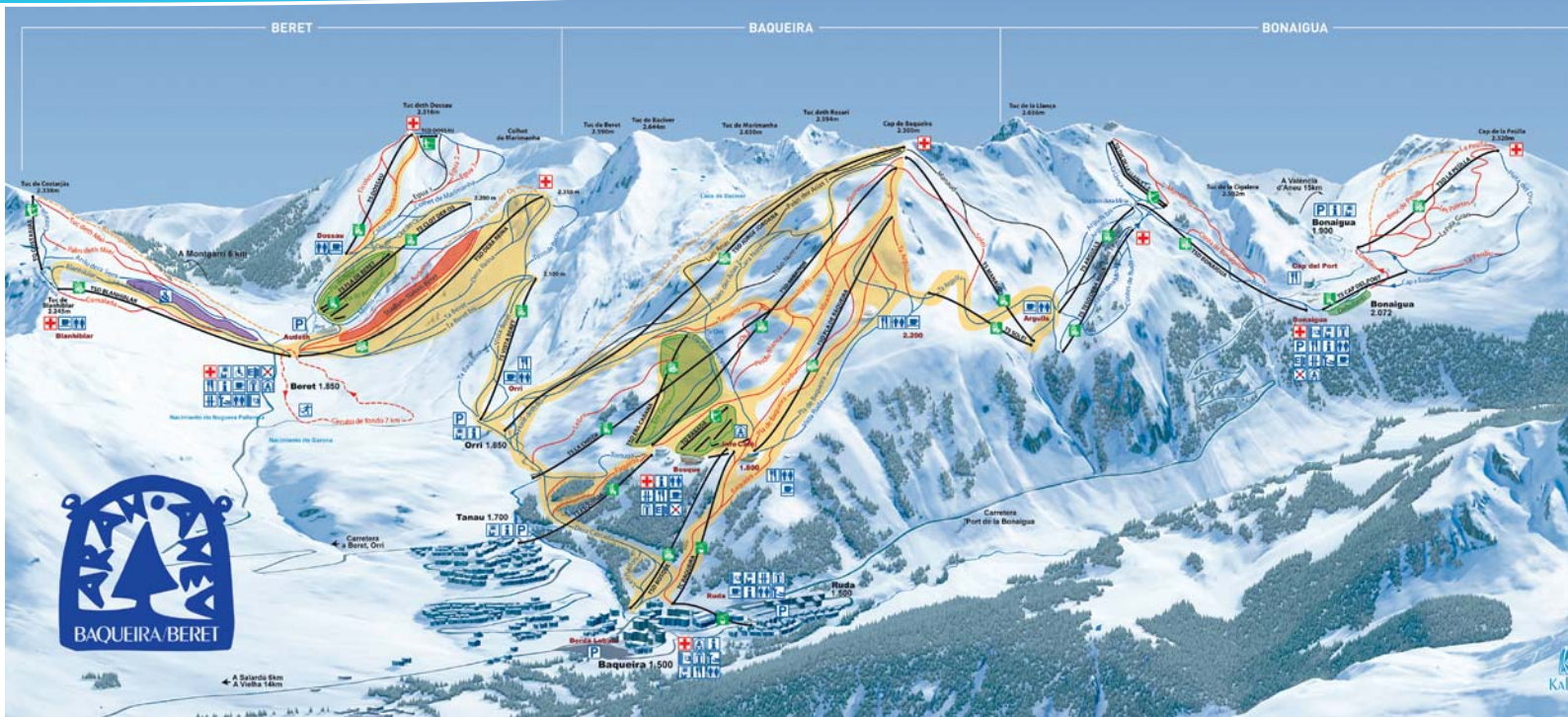
Anreise

Ihre An- und Abreise können Sie wahlweise mit dem eigenen PKW, per Flug und Mietwagen oder per Flug und Bus vollziehen. **Anreise im PKW:** Ab Freiburg sollten für die knapp 1.100 km lange Strecke über

Toulouse ins Val d'Aran etwa elf Stunden Fahrzeit eingerechnet werden, wobei Sie den überwiegenden Teil über Autobahnen fahren können. Die letzten 90 km führen über Nationalstraßen **Flug und Mietwagen:** Gern unterbreiten wir Ihnen ein unverbindliches Angebot für einen passenden Flug und einen Mietwagen. Je nach Ihrem gewünschten Abflugort in Deutschland und den Flugpreisen können nachfolgende Mietwagenstationen in Erwägung gezogen werden. In Klammern finden Sie die ungefähre Fahrzeit bis Andorra und die Gesamtkilometer: Lerida Airport (2h, 160 km), Toulouse Airport (2 h, 170 km), Girona (4¼ h, 380 km), Barcelona (3¼ h, 295 km). **Flug und Bus:** Der Bus fährt ein- bis zweimal täglich vom Airport Barcelona nach Vielha und kostet für die Hin- und Rückfahrt zusammen ca. EUR 59 pro Person. Der letzte Bus fährt in der Regel um 15:30 Uhr am Flughafen Barcelona ab. Den genauen Fahrplan können Sie unter www.alsa.es einsehen. Die 13 Kilometer von Vielha nach Baqueira können Sie wahlweise im Taxi oder im Skibus zurücklegen. **Skibus:** Im Val d'Aran wird ein kostenpflichtiger Skibus angeboten, der mindestens zehnmal täglich zwischen Vielha und Baqueira pendelt und dabei in allen Ortschaften des Tales Station macht.

Gut zu wissen

Parkplätze: Das Skigebiet bietet seinen Gästen an allen großen Einstiegspunkten kostenfreie und großflächige Parkplätze. Die meisten Hotels bieten je nach Platzangebot entweder kostenfreie Parkplätze vor der Tür oder gegen Aufpreis eine eigene Garage. **Anreisetag & Reisedauer:** Der Standard-Anreisetag ist im gesamten Skigebiet der Sonntag. Zu attraktiven Konditionen können wir Ihnen neben dem Format Sonntag bis Sonntag auch Sonntag bis Samstag mit 6 Übernachtungen und 5 Tagen Skipass oder Sonntag bis Freitag mit 5 Übernachtungen und 5 Tagen Skipass anbieten. Diese Preise nennen wir Ihnen gern auf Anfrage



Preise & Termine Reisecode: SIBQ

Anreise immer sonntags gemäß Saisonkalender der Hotels. Beste Reisezeit: Jan. - März

Zuschläge pro Person in Euro

Skischule (gesamt 17 h), Erw.*:139
 Standard-Skiausrüstung 6 Tage, Erw.:82
 Standard-Skiausrüstung 6 Tage, Kind:53
 TOP-Skiausrüstung 6 Tage, Erw.:139

Leistungen

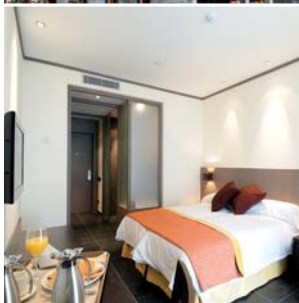
- 7 Übernachtungen im ausgewählten Hotel
- 7x Frühstück • 6 Tage Skipass Baqueira-Beret
- 1 pura Sprachführer Deutsch - Spanisch und weiteres Info-Material pro Zimmer

Teilnehmer: ab 1

Veranstalter: pura – aktiv reisen

Hinweise

In allen Unterkünften Check-in ab 17 und Check-out bis 11 Uhr.
 * Die Skikurse werden in Spanisch und Französisch von Baqueira- Beret S.A. veranstaltet.



Hotel**** Himalaia Baqueira

Das Hotel wurde 2009 im tibetanischen Stil neu errichtet. Es liegt direkt neben der Seilbahn von Baqueira und bietet TV-Salon, Spielraum, Kaminzimmer, Animation für Kinder, Skikeller inkl. Skischuh-Trockner (direkt neben der Kabinenbahn). Kostenpflichtig sind der Wäsche-Service, Garage, SPA-Landschaft inkl. beheiztem Pool, Wellness-Duschen, Sauna, türk. Bad, Jacuzzi (ca. € 25 pro Person/Tag, Zutritt ab 16 J.).

Zimmer & Verpflegung. Die geräumigen Zimmer verfügen alle über ein Vollbad inkl. Föhn, Telefon, Sat-TV, Mini-Bar und Safe (optional). Morgens und abends erwarten Sie reichhaltige Büfets mit lokaler und internationaler Küche.

Zu- und Abschläge. Halbpension: € 194 pro Person und Woche (in der Woche 25.11.11 - 01.01.12 HP nicht buchbar) / Swimmingpool und Spa-Zone: € 25 Eintritt pro Person und Tag (zahlbar vor Ort), Zutritt ab 16 Jahren / Den Abschlag für die 3. Person Erwachsener im Zustellbett im Doppelzimmer nennen wir Ihnen gern auf Anfrage.

Bedingungen & Hinweise. * Kind bis 11,99 Jahre im Zustellbett im DZ mit 2 Erwachsenen / Die Vierbett-Zimmer sind große Doppelzimmer mit Zustell-Sofabetten und werden nur an Familien mit zwei Kindern vergeben.

Preis pro Person und Woche inkl. Frühstück und inkl. 6 Tage Skipass			
	DZ	EZ	Kind*
27.11.11 - 04.12.11	Keine Buchung möglich		
04.12.11 - 11.12.11	998	1.346	557
11.12.11 - 18.12.11	715	955	401
18.12.11 - 25.12.11	910	1.221	511
25.12.11 - 01.01.12	1.394	1.923	755
01.01.12 - 08.01.12	1.394	1.923	755
08.01.12 - 15.01.12	910	1.221	511
15.01.12 - 22.01.12	910	1.221	511
22.01.12 - 29.01.12	910	1.221	511
29.01.12 - 05.02.12	910	1.221	511
05.02.12 - 12.02.12	910	1.221	511
12.02.12 - 19.02.12	998	1.346	557
19.02.12 - 26.02.12	1.213	1.661	672
26.02.12 - 04.03.12	998	1.346	557
04.03.12 - 11.03.12	910	1.221	511
11.03.12 - 18.03.12	910	1.221	511
18.03.12 - 25.03.12	910	1.221	511
25.03.12 - 01.04.12	715	955	401
01.04.12 - 08.04.12	998	1.346	557
08.04.12 - 15.04.12	Keine Buchung möglich		
15.04.12 - 22.04.12	Keine Buchung möglich		



Hotel**** Montarto

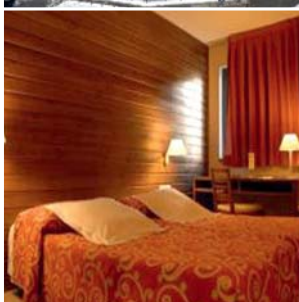
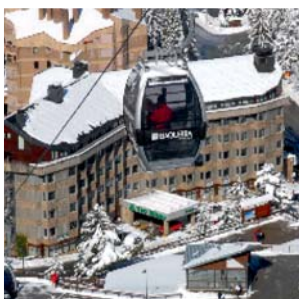
Das Hotel liegt am Ortseingang von Baqueira 1500, etwa 300 m von der Talstation entfernt. Es bietet Parkplätze, TV-Salon, Spielraum, Tischtennis, Animation für Kinder, überdachten und beheizten Innen-Pool, Gratis-Internetnutzung in der Empfangshalle sowie WLAN und einen Skikeller. Kostenpflichtig sind Ski-Geschäft mit Skiverleih, Massagen, Solarium, Garage, Restaurants, Cafeteria, Piano-Bar sowie die SPA-Landschaft inkl. Fitnessraum, Thermalbad, Sauna, türk. Bad, Wellnessduschen und Ruheraum.

Zimmer & Verpflegung. Alle Zimmer mit Vollbad inkl. Föhn, Telefon, Sat-TV, Safe und Musikanlage. Morgens erwartet Sie ein reichhaltiges Büfett, abends ein 3-Gänge-Menü mit drei Auswahlessen je Gang.

Zu- und Abschläge. Halbpension: € 174 pro Person und Woche / Safe: € 3 pro Tag (zahlbar vor Ort) / Spa-Zone: € 23 Eintritt pro Person und Tag (zahlbar vor Ort), Swimmingpool ohne Eintritt / Den Abschlag für die 3.te und 4.te Person Erwachsener im Zustellbett im DZ nennen wir Ihnen gern auf Anfrage.

Bedingungen & Hinweise. * Kind bis 11,99 Jahr im Zustellbett im DZ mit 2 Erwachsenen. Reduzierter Preis nur gültig, wenn alle Halbpension buchen.

Preis pro Person und Woche inkl. Frühstück und inkl. 6 Tage Skipass			
	DZ	EZ	Kind*
27.11.11 - 04.12.11	604	604	386
04.12.11 - 11.12.11	901	901	596
11.12.11 - 18.12.11	604	604	386
18.12.11 - 25.12.11	782	782	515
25.12.11 - 01.01.12	1.159	1.159	785
01.01.12 - 08.01.12	1.159	1.159	785
08.01.12 - 15.01.12	782	782	515
15.01.12 - 22.01.12	782	782	515
22.01.12 - 29.01.12	782	782	515
29.01.12 - 05.02.12	782	782	515
05.02.12 - 12.02.12	782	782	515
12.02.12 - 19.02.12	901	901	596
19.02.12 - 26.02.12	1.064	1.064	727
26.02.12 - 04.03.12	901	901	596
04.03.12 - 11.03.12	782	782	515
11.03.12 - 18.03.12	782	782	515
18.03.12 - 25.03.12	782	782	515
25.03.12 - 01.04.12	604	604	386
01.04.12 - 08.04.12	901	901	596
08.04.12 - 15.04.12	Keine Buchung möglich		
15.04.12 - 22.04.12	Keine Buchung möglich		



Hotel**** Tuc Blanc

Das 3-Sterne-Superior-Hotel liegt direkt gegenüber der Talstation! Es bietet Internet in der Empfangshalle, Gruppenraum, Spielzimmer, Bibliothek, beheiztes Hallenbad, Whirlpool mit Panoramablick, Skikeller sowie Ski-Animationen und -Ausflüge. Nachmittags Animation für Kinder ab 3 Jahren (an 6 Tagen/Wo). Gegen Entgelt stehen außerdem Garage, Cafeteria, Sauna, Hydromassage, türkisches Bad und Physiotherapie zur Verfügung.

Zimmer & Verpflegung. Die Viererzimmer richten sich nur an Familien und bestehen aus einem Schlafzimmer und einem Wohnzimmer mit Sofa-Betten. Alle Zimmer mit Telefon, Plasma-Satelliten-TV, Heizung, Aircondition, WLAN-Anschluss, Minibar, Safe sowie Vollbad inkl. Föhn und Hygieneartikeln. Morgens reichhaltiges Büfett. Abends Büfett mit Show-Cooking.

Zu- und Abschläge. Halbpension: € 173 pro Person und Woche / Safe: € 3 pro Tag / Den Abschlag für die 3. und 4. Person Erwachsener im Zustellbett im DZ nennen wir Ihnen gern auf Anfrage.

Bedingungen & Hinweise. * Kind bis 11,99 Jahr im Zustellbett im DZ mit 2 Erwachsenen. Reduzierter Preis nur gültig, wenn alle den Halbpensions-Zuschlag buchen.

Preis pro Person und Woche inkl. Frühstück und inkl. 6 Tage Skipass			
	DZ	EZ	Kind*
27.11.11 - 04.12.11			
04.12.11 - 11.12.11	868	868	626
11.12.11 - 18.12.11	550	550	376
18.12.11 - 25.12.11	732	732	523
25.12.11 - 01.01.12	1.043	1.043	761
01.01.12 - 08.01.12	1.043	1.043	761
08.01.12 - 15.01.12	732	732	523
15.01.12 - 22.01.12	732	732	523
22.01.12 - 29.01.12	732	732	523
29.01.12 - 05.02.12	732	732	523
05.02.12 - 12.02.12	732	732	523
12.02.12 - 19.02.12	868	868	626
19.02.12 - 26.02.12	879	879	635
26.02.12 - 04.03.12	868	868	626
04.03.12 - 11.03.12	732	732	523
11.03.12 - 18.03.12	732	732	523
18.03.12 - 25.03.12	732	732	523
25.03.12 - 01.04.12	550	550	376
01.04.12 - 08.04.12	868	868	626
08.04.12 - 15.04.12	Keine Buchung möglich		
15.04.12 - 22.04.12	Keine Buchung möglich		



Appartments Solneu

Alle Apartments befinden sich in der Nähe zur Talstation (ca. 200 - 300 m) Baqueira 1.500. Die Rezeption ist täglich 24 Stunden besetzt. Gegen Entgelt können Garage, SB-Wäsche-Service, Snack-Bar und Restaurant genutzt werden. Der Skikeller ist kostenfrei.

Zimmer & Verpflegung. Die 70 baugleichen Apartments verfügen alle über Vollbad, Schlafzimmer, Wohnraum mit einem 2er-Schlafsofa, Sat-TV, voll ausgestatteter Küche (Kühlschrank, Ofen, Spülmaschine, Mikrowelle). Bettwäsche und Handtücher werden gestellt. Tägliche Reinigung des Apartments (nicht sonn- und feiertags) mit Ausnahme der Küche. Wahlweise kann der Aufenthalt inkl. Frühstück oder Halbpension gebucht werden.

Zu- und Abschläge. Halbpension: € 130 pro Person und Woche (in der Woche 25.11.11 - 01.01.12 HP nicht buchbar) / Kautions: € 60 (vor Ort zu zahlen) pro Apartment und Woche.

Bedingungen & Hinweise. Der Preis pro Person ist abhängig von der Belegungszahl / Es sind keine Babybetten buchbar / Alternativ können auch die Tarife 5 Tage (So - Fr) und 6 Tage (So - Sa) gebucht werden, Preise auf Anfrage.



Preis pro Person und Woche inkl. Frühstück und inkl. 6 Tage Skipass			
	2 Pers.	3. Pers.	4 Pers.
27.11.11 - 04.12.11	630	505	442
04.12.11 - 11.12.11	877	685	589
11.12.11 - 18.12.11	630	505	442
18.12.11 - 25.12.11	796	627	543
25.12.11 - 01.01.12	1.021	784	665
01.01.12 - 08.01.12	1.021	784	665
08.01.12 - 15.01.12	796	627	543
15.01.12 - 22.01.12	796	627	543
22.01.12 - 29.01.12	796	627	543
29.01.12 - 05.02.12	796	627	543
05.02.12 - 12.02.12	796	627	543
12.02.12 - 19.02.12	877	685	589
19.02.12 - 26.02.12	888	695	598
26.02.12 - 04.03.12	877	685	589
04.03.12 - 11.03.12	796	627	543
11.03.12 - 18.03.12	796	627	543
18.03.12 - 25.03.12	796	627	543
25.03.12 - 01.04.12	630	505	442
01.04.12 - 08.04.12	877	685	589
08.04.12 - 15.04.12	Keine Buchung möglich		
15.04.12 - 22.04.12	Keine Buchung möglich		

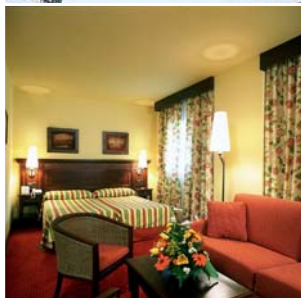
Hotel**** Husa Tuca

Am Stadtrand von Vielha gelegenes Hotel der gehobenen Klasse. Ins Zentrum von Vielha sind es etwa 5 min zu Fuß. Der hoteleigene Bus-Shuttle ins Skigebiet (12 km, sonntags nicht) verfügt über limitierte Plätze und kann nur vor Ort angemeldet werden. Das Hotel bietet einen Gruppenraum, TV-Salon, Parkplätze vor der Tür, Skikeller, beheizten und überdachten Außenpool und Animationsprogramm. Gegen Entgelt können Restaurant, Bar, Cafeteria und Garage genutzt werden.

Zimmer & Verpflegung. Alle Zimmer mit Panoramafenster und Blick ins Tal, Vollbad inkl. Föhn, TV, Telefon, Kompaktanlage, kostenlosem WLAN und Safe. Morgens erwartet Sie ein reichhaltiges Frühstücksbüfett, abends ein 3-Gänge-Menü mit 4 Auswahlen je Gang.

Zu- und Abschläge. Halbpension: € 128 pro Person und Woche (in der Woche 25.11.11 - 01.01.12 HP nicht buchbar) / Den Abschlag für die 3. Person Erwachsener im Zustellbett im DZ nennen wir Ihnen gern auf Anfrage.

Bedingungen & Hinweise. * Kind bis 11,99 Jahr im Zustellbett im Doppelzimmer mit 2 Erwachsenen. Preis für das 2. Kind wie 1. Kind. / Shuttle-Bus: Es kann Wartezeiten geben, da nur 8 Sitzplätze pro Tour vorhanden sind.



Preis pro Person und Woche inkl. Frühstück und inkl. 6 Tage Skipass			
	DZ	EZ	Kind*
27.11.11 - 04.12.11	Keine Buchung möglich		
04.12.11 - 11.12.11	643	791	330
11.12.11 - 18.12.11	499	635	282
18.12.11 - 25.12.11	588	730	313
25.12.11 - 01.01.12	835	1.007	401
01.01.12 - 08.01.12	835	1.007	401
08.01.12 - 15.01.12	588	730	313
15.01.12 - 22.01.12	588	730	313
22.01.12 - 29.01.12	588	730	313
29.01.12 - 05.02.12	588	730	313
05.02.12 - 12.02.12	588	730	313
12.02.12 - 19.02.12	643	791	330
19.02.12 - 26.02.12	652	799	338
26.02.12 - 04.03.12	643	791	330
04.03.12 - 11.03.12	588	730	313
11.03.12 - 18.03.12	588	730	313
18.03.12 - 25.03.12	588	730	313
25.03.12 - 01.04.12	499	635	282
01.04.12 - 08.04.12	643	791	330
08.04.12 - 15.04.12	Keine Buchung möglich		
15.04.12 - 22.04.12	Keine Buchung möglich		

Hotel** Pirene

Gut geführtes, familiäres Hotel mit 40 Zimmern. Am Stadtrand von Vielha gelegen, etwa 14 km vor der Talstation Baqueira. In das Zentrum von Vielha und zur Skibusstation sind es etwa 5 min zu Fuß. Das Hotel bietet TV-Salon (mit digitalem Dia-Projektor), WLAN, einen Gruppenraum, Skikeller und einen großen Parkplatz vor der Tür.

Zimmer & Verpflegung. Alle Zimmer mit Vollbad, Telefon und TV, einige mit Balkon. Morgens steht ein Büfett zur Verfügung. Abends erhalten Sie ein 3-Gänge-Menü mit zwei Auswahlen je Gang.

Zu- und Abschläge. Halbpension: € 66 pro Person und Woche / Den Abschlag für die 3. und 4. Person Erwachsener im Zustellbett im DZ nennen wir Ihnen gern auf Anfrage.

Bedingungen & Hinweise. * Kind bis 11,99 Jahr im Zustellbett im Doppelzimmer mit 2 Erwachsenen. Preis für das 2. Kind wie 1. Kind. / Alternativ können auch die Tarife 5 Tage (So - Fr) und 6 Tage (So - Sa) gebucht werden, Preise auf Anfrage.



Preis pro Person und Woche inkl. Frühstück und inkl. 6 Tage Skipass			
	DZ	EZ	Kind*
27.11.11 - 04.12.11	346	454	195
04.12.11 - 11.12.11	454	565	264
11.12.11 - 18.12.11	346	454	195
18.12.11 - 25.12.11	446	556	257
25.12.11 - 01.01.12	558	706	367
01.01.12 - 08.01.12	558	706	367
08.01.12 - 15.01.12	446	556	257
15.01.12 - 22.01.12	446	556	257
22.01.12 - 29.01.12	446	556	257
29.01.12 - 05.02.12	446	556	257
05.02.12 - 12.02.12	446	556	257
12.02.12 - 19.02.12	454	565	264
19.02.12 - 26.02.12	463	574	272
26.02.12 - 04.03.12	454	565	264
04.03.12 - 11.03.12	446	556	257
11.03.12 - 18.03.12	446	556	257
18.03.12 - 25.03.12	446	556	257
25.03.12 - 01.04.12	346	454	195
01.04.12 - 08.04.12	454	565	264
08.04.12 - 15.04.12	Keine Buchung möglich		
15.04.12 - 22.04.12	Keine Buchung möglich		